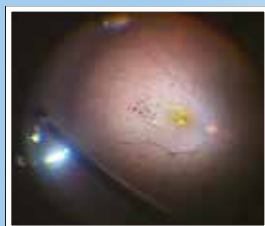


# OMS-800

Серия  
OFFISS/PRO/Standard  
Операционные микроскопы



# Совершенство для профессионалов



## OMS-800

Операционные микроскопы

### Яркое широкое поле

Стремление Торсон к совершенству отражается в продолжающемся развитии операционных микроскопов серии OMS-800, адаптации их к потребностям современных офтальмологических процедур, сохраняя при этом высокое качество и долговечность, которые сделали Торсон мировым лидером в офтальмологическом оборудовании.

### Набор линз к микроскопу OFFISS

(OFFISS: Optical Fiber Free Intravitreal Surgery System)

Торсон разработал современную систему визуализации заднего отрезка во время процедуры витрэктомии, которая не требует использования волоконно-оптического освещения.

Линзы Торсон OFFISS позволяют избежать сложностей при фокусировке, позволяя головке микроскопа и непрямой линзе перемещаться независимо друг от друга и, благодаря автоматической фокусировке, постоянно обеспечивать сфокусированное изображение. Инвертор изображений активируется автоматически всякий раз, когда используется OFFISS. Непрямую линзу можно быстро и просто заменить на другую, что экономит время и повышает эффективность.



Малая линза 40D

Наружный диаметр 23мм



Линза 40D

Наружный диаметр 28мм



Линза 80D

Наружный диаметр 19,4мм



Линза 120D

Наружный диаметр 23,5мм



Линза 120D

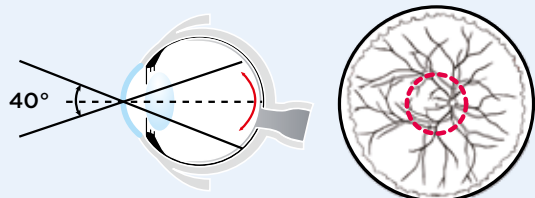
Наружный диаметр 18,5мм



Линза для переднего отрезка

Наружный диаметр 34мм

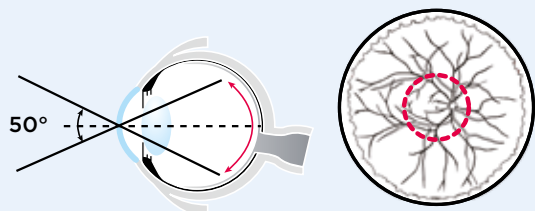
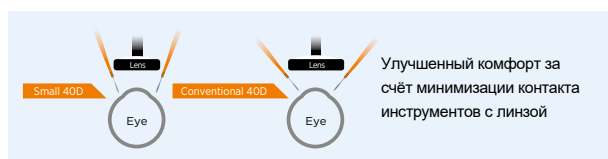
# Линзы Topcon OFFISS



Малая линза 40D обеспечивает лучший вертикальный доступ к хирургическим инструментам по сравнению с обычной линзой 40D.

## Малая линза 40D

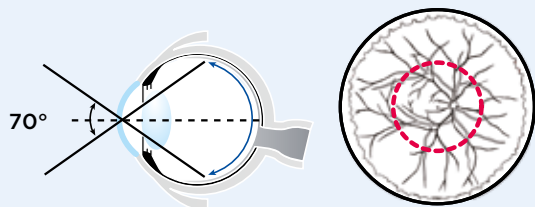
Малая линза 40D удобна для пилинга мембраны в макулярной области и для использования в случаях миопических глаз, минимизирует контакт между хирургическими инструментами и линзой. Она даёт четкий, широкий угол обзора и превосходную стереоскопическую картину заднего полюса, области, недоступной для наблюдения с контактными линзами.



Сосудистая аркада

## Линза 40D

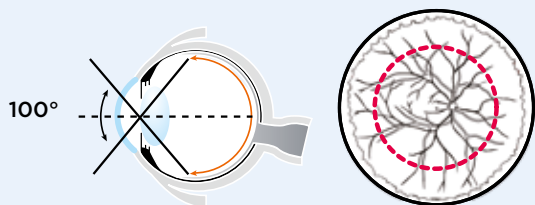
Яркий, стереоскопический обзор - это особенность линзы 40D, что делает её идеальной для процедур на заднем отрезке. В сочетании с подсветкой микроскопа характеристики линзы делают ненужным использование дополнительного оптоволоконного освещения, что позволяет выполнять процедуры бимануально и, следовательно, экономить время.



Промежуточная периферическая зона

## Линза 80D

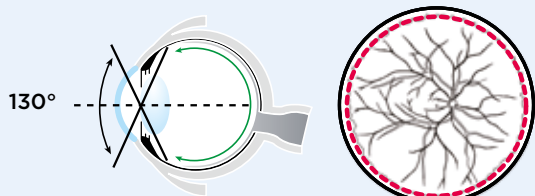
Линза 80D позволяет визуализировать задний сегмент до промежуточной периферической зоны сетчатки. Может использоваться в сочетании с оптоволоконным освещением.



Экватор

## Малая линза 120D

Эта компактная линза занимает минимальное пространство в рабочей области и не мешает использованию хирургических инструментов. Широкоугольный обзор на 100° может быть расширен до приблизительно 130° с использованием воздушной замены.



Ora Serrata

## Линза 120D

Используемая для хирургии стекловидного тела и фотокоагуляции центральных и периферических областей вплоть до Ora Serrata линза 120D обеспечивает поле зрения 130° и хорошую стереоскопическую картину. Эта линза может использоваться при воздушной замене в сочетании с широкоугольным оптоволоконным эндоосвещением.

# Для катарактальной и витреоретинальной хирургии

## Превосходное качество изображения для хирургии катаракты и стекловидного тела.

С развитием хирургии катаракты и методов фактоэмульсификации все большее число хирургов проводят одновременно хирургию катаракты и витреальную хирургию. Используя трехрежимную систему освещения, OMS-800 обеспечивает улучшенный красный рефлекс с лучшими тенями и контрастностью даже в условиях низкой освещенности.



CCC



Hydrodissection



PEA

## Три режима освещения

### Лёгкое переключение между режимами освещения

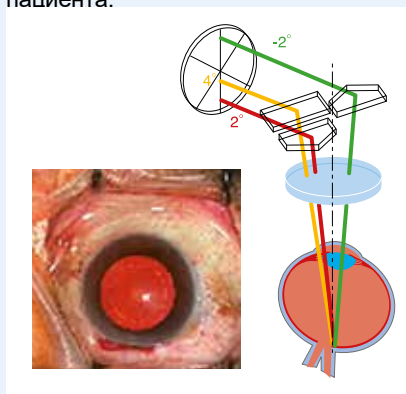
Три различных режима освещения доступны для удовлетворения всех потребностей хирургического освещения. Различные режимы легко выбираются с помощью ножного переключателя.

#### Полное освещение

(+4°, +2°, -2°)

В этом режиме освещение, яркость, стереоскопический обзор и контрастность теней идеально сбалансированы для превосходной четкости наблюдения.

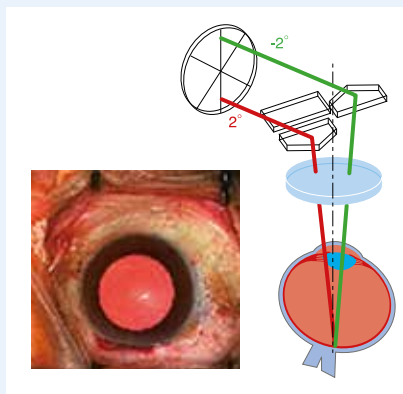
Освещенность всегда оптимальна независимо от положения глаза пациента.



#### Плюс и минус 2 градуса

(-2°, +2°)

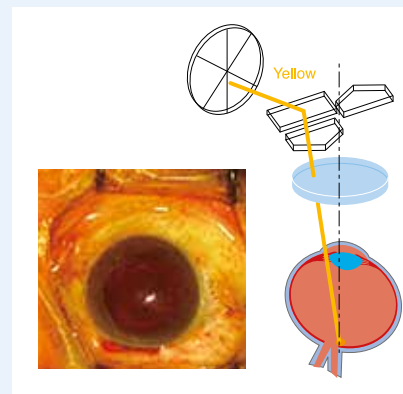
Этот режим освещения генерирует особенно хороший красный рефлекс и очень удобен во время передних капсулотомий.



#### Желтый фильтр

(+4°)

Комбинация освещения и желтого фильтра особенно полезна при длительных процедурах для предотвращения фототоксичности.



# Превосходная функциональность



## Низкая интенсивность освещения обеспечивает четкую визуализацию и предотвращает повреждение светом

Великолепно спроектированная оптика обеспечивает оптимальное освещение, устраняя опасные длины волн и избыточную яркость. Низкая интенсивность света также помогает предотвратить связанные со светом повреждения тканей сетчатки. Встроенный ИК-фильтр дополнительно снижает риск фототоксичности.



## Комфортное рабочее положение

Эргономичная оптическая головка с встроенным светоделителем и регулируемыми окулярами позволяют хирургу сохранять удобное положение во время операции. Ключевым компонентом обеспечения этого комфорта являются бинокулярные трубки с переменным углом, которые позволяют персонализировать позицию осмотра от 45 ° до 90 °. Такая гибкость обеспечивает удобную рабочую позицию даже при использовании OFFISS.

## Грубая фокусировка

Механизм грубой фокусировки позволяет быстро поднять оптическую головку во время операции, а затем вернуть ее в нужное рабочее положение. Эта функция особенно полезна во время имплантации ИОЛ и других процедур, которые на мгновение требуют большего пространства между пациентом и микроскопом.

## Апохроматическая оптика

Оптика системы предназначена для значительного ограничения эффекта хроматической аберрации.

## Покрытие против появления пятен

Оптика OMS-800 имеет покрытие против появления пятен - оптические компоненты остаются прозрачными и сохраняют свое качество в течение более длительного периода времени.

## Многофункциональная ножная педаль повышает эффективность работы

Многофункциональная ножная педаль позволяет хирургу контролировать практически все функции OMS-800, не отрывая рук от операционного поля. Без каких-либо движений рук хирург может отрегулировать освещение, увеличение, фокус, угол освещения и позиционирование по оси X.

На обычных микроскопах многие из этих функций должны выполняться помощниками. Схема управления ножным переключателем удобно расположена в наиболее приемлемой конфигурации.

## Увеличенное рабочее расстояние

Система OFFISS обеспечивает чрезвычайно удобное рабочее расстояние между линзами OFFISS и глазом пациента.

## Простая замена лампы

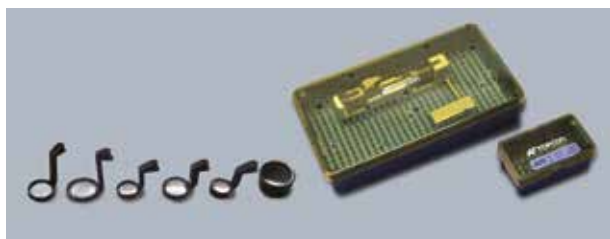
Лампа освещения может быть легко заменена, доступ к корпусу лампы осуществляется с помощью вращающегося рычага. Предупреждающая лампа указывает, когда запасная лампа перегорела, чтобы обеспечить постоянное наличие работающей лампы.

## Электромагнитная система блокировки

Оптическая головка может быстро и точно позиционироваться для операции и удерживаться на месте с помощью быстродействующей электромагнитной системы блокировки (OFFISS / PRO)



## Принадлежности



### Набор линз (для OFFISS)\*

Стандартно набор линз включает в себя:

держатель фронтальной линзы, линза для переднего отрезка, линза 40D, малая линза 40D, линза 80D, линза 120D и малая линза 120D, лоток.

Лоток и линзы легко автоклавируются.

\*каждая линза может быть заказана дополнительно.



### Ассистентский микроскоп

Ассистентский микроскоп обеспечивает яркие, четкие изображения на той же оси зрения, что и у основного хирурга. Угол наклона бинокулярного окуляра регулируется от 45 ° до 90 °, что обеспечивает ассистирующему хирургу удобный угол обзора. Кроме того, для ассистента хирурга доступна отдельная настройка фокуса.



### Линза ТВ-адаптора

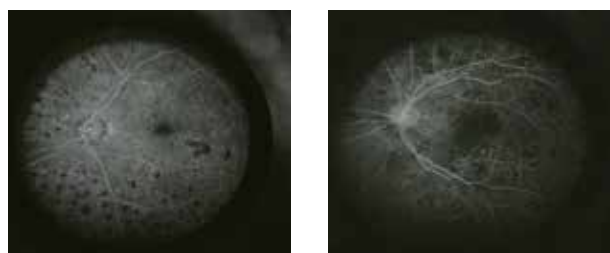
Компактный телевизионный адаптор позволяет устанавливать видеокамеру с целью документирования и обучения. К нему подключаются самые популярные 1/2-дюймовые и 1/3-дюймовые CCD-камеры с креплением С или байонетным креплением и легко подключаются к OMS-800.



### Щелевой осветитель

Щелевой осветитель MS-SI01 - это аксессуар, разработанный для рефракционного хирурга, чтобы помочь в оценке состояния роговицы при кератопластике. Он имеет чрезвычайно тонкий щелевой луч 50 мкм и светодиодный источник освещения. Он также может быть использован для наблюдения за роговицей и глубиной передней камеры в хирургии катаракты.

Щелевой осветитель можно использовать в микроскопах других марок. Пожалуйста, обратитесь к представителю Торсон для получения списка совместимых моделей.



### Интраоперационное обследование с флуоресцеином

С помощью этой насадки хирург может выполнять флуоресцентную ангиографию во время операции, что позволяет в реальном времени оценить состояние сетчатки.

Доступно только с OMS-800 OFFISS

# Модельный ряд OMS-800



## OMS-800 OFFISS

OFFISS предлагает широкий спектр возможностей для хирургии сетчатки глаза. Оснащенный механизмом линз OFFISS, электромагнитными тормозами и сложной электроникой, эта модель обладает высочайшей спецификацией для интравитреальной хирургии, а также других офтальмологических процедур.

## OMS-800 OFFISS CBS

Модель CBS предлагает сменное управление делителем луча с помощью рычага, позволяющего делить луч 80/20 или 50/50. При подключении к телевизионной камере режим 50/50 позволяет получать более четкие телевизионные изображения для документирования или обучения.



## OMS-800 PRO

Электромагнитные тормоза и сложная электроника придают OMS-800 PRO гибкость, позволяющую проводить практически любые офтальмологические операции.

## OMS-800 Standard

OMS-800 Standard, оснащенный большинством современных функций серии OMS-800, отвечает потребностям в более простом и удобном в использовании операционном микроскопе. Ручные тормоза и простота передвижения делают OMS-800 доступным, но в то же время передовым устройством для всех офтальмологических процедур.

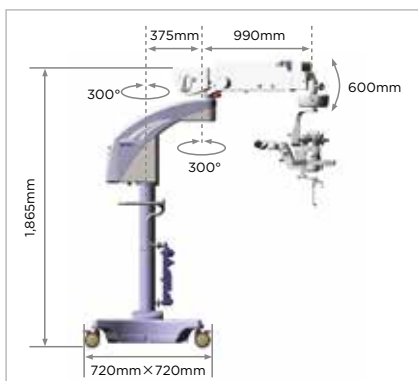
## Components

	OMS-800 OFFISS	OMS-800 OFFISS CBS	OMS-800 PRO	OMS-800 PRO CBS	OMS-800 Standard	OMS-800 Standard CBS
<b>OFFISS</b>	○	○	-	-	-	-
Электромагнитные тормоза	○	○	○	○	-	-
Грубая фокусировка	○	○	○	○	-	-
Инвертор	○	○	-	-	-	-
Апохроматическая оптика	○	○	○	○	○	○
Фиксированный делитель луча	○	-	○	-	○	-
Переменный делитель луча	-	○	-	○	-	○
Режимы освещения	Full illumination (±2°, +4°) / ±2° / Yellow filter (+4°)					

		Напольный тип		
Тип микроскопа	Галилеевский тип			
Тип увеличения	Электрический зум с непрерывным увеличением			
Увеличение окуляров	12.5x			
Линза объектива	F=200 mm			
Степени увеличения (x)	4.2/5/6/7/8/9/10/11/13/15/17/19/21			
Общее увеличение	4.2x - 21x			
Длина 1-го рукава (Расстояние между осями)	375 mm			
Угол вращения 1-го рукава	300°			
Длина 2-го рукава (Расстояние между осями)	990 mm	990 mm	875 mm	
Угол вращения 2-го рукава	300°			
Диапазон вертикального смещения 2-го рукава	600 mm			
Допустимая весовая нагрузка на 2-ой рукав	6 kg - 18 kg	9 kg - 21 kg	9 kg - 21 kg	
Питание от сети	AC 100-120V / 220-240V, 50-60Hz 280VA			
Размеры	720 mm (W) × 720 mm (D)			
	Основание базы	1,865 mm		
	Высота базы	247 mm		
Вес	250 kg	247 kg		244 kg
Разрешенный вес для аксессуаров	4.8 (4.4)* kg	6.8 (6.4)* kg	7.3 (6.9)* kg	

\* ( ) CBS тип

## OMS-800 Размеры



Фотографии предоставлены:

Профессор Масаюки Хоригучи, доктор медицинских наук, факультет офтальмологии, Университет здоровья Фуцита, доцент Киеси Судаума, доктор медицинских наук, факультет офтальмологии и визуальных наук, аспирантура биомедицинских наук, Университет Нагасаки

### IMPORTANT

Возможны изменения в дизайне и / или технических характеристиках без предварительного уведомления. Чтобы получить наилучшие результаты при использовании этого инструмента, обязательно ознакомьтесь со всеми инструкциями пользователя перед началом работы.

Медицинский прибор класса I. Производитель: Topcon Corporation.



**Topcon Europe Medical B.V.**  
Essebaan 11; 2908 LJ Capelle a/d IJssel; P.O. Box 145;  
2900 AC Capelle a/d IJssel; The Netherlands  
Phone: +31-(0)10-4585077; Fax: +31-(0)10-4585045  
E-mail: medical@topcon.eu; www.topcon-medical.eu

**Topcon Danmark**  
Præstemarksvej 25, 4000 Roskilde, Denmark  
Phone: +45-46-327500; Fax: +45-46-327555  
E-mail: info@topcon.dk;  
www.topcon.dk

**Topcon Scandinavia A.B.**  
Neogatan 2; P.O. Box 25; 43151 Mölndal, Sweden  
Phone: +46-(0)31-7109200; Fax: +46-(0)31-7109249  
E-mail: medical@topcon.se; www.topcon.se

**Topcon España S.A.**  
HEAD OFFICE; Frederic Mompou, 4;  
08960 Sant Just Desvern; Barcelona, Spain  
Phone: +34-93-4734057; Fax: +34-93-4733932  
E-mail: medica@topcon.es; www.topcon.es

**Topcon Italy**  
Viale dell' Industria 60;  
20037 Paderno Dugnano, (MI) Italy  
Phone: +39-(0)2-9186671; Fax: +39-02-91081091  
E-mail: info@topcon.it; www.topcon.it

**Topcon France**  
BAT A1; 3 route de la révolte, 93206 Saint Denis Cedex  
Phone: +33-(0)1-49212323; Fax: +33-(0)1-49212324  
E-mail: topcon@topcon.fr; www.topcon-medical.fr

**Topcon Deutschland GmbH**  
Hanns-Martin-Schleyer Strasse 41;  
D-47877 Willich, Germany  
Phone: (+49) 2154-885-0; Fax: (+49) 2154-885-177  
E-mail: info@topcon-medical.de; www.topcon-medical.de

**Topcon Polska Sp. z o.o.**  
ul. Warszawska 23; 42-470 Siewierz; Poland  
Phone: +48-(0)32-670-50-45; Fax: +48-(0)32-671-34-05  
www.topcon-polska.pl

**Topcon Great Britain Ltd.**  
Topcon House; Kennet Side; Bone Lane; Newbury  
Berkshire RG14 5PX; United Kingdom  
Phone: +44-(0)1635-551120; Fax: +44-(0)1635-551170  
E-mail: medical@topcon.co.uk; www.topcon.co.uk

**Topcon Ireland**  
Unit 276, Blanchardstown; Corporate Park 2  
Ballycoolin; Dublin 15, Ireland  
Phone: +353-18975900; Fax: +353-18293915  
E-mail: medical@topcon.ie; www.topcon.ie